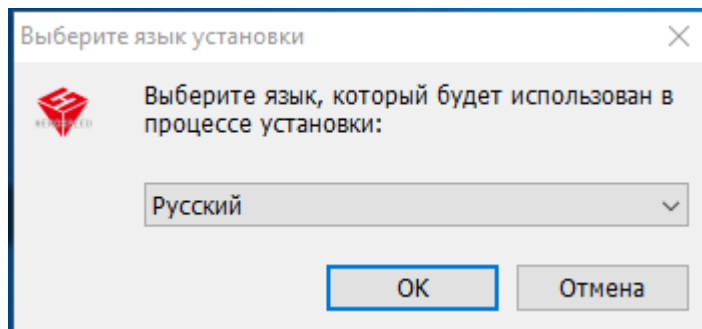


## Настройка локальной записи видеоархива с видеорегистраторов Longse на ПК (Windows или Mac)

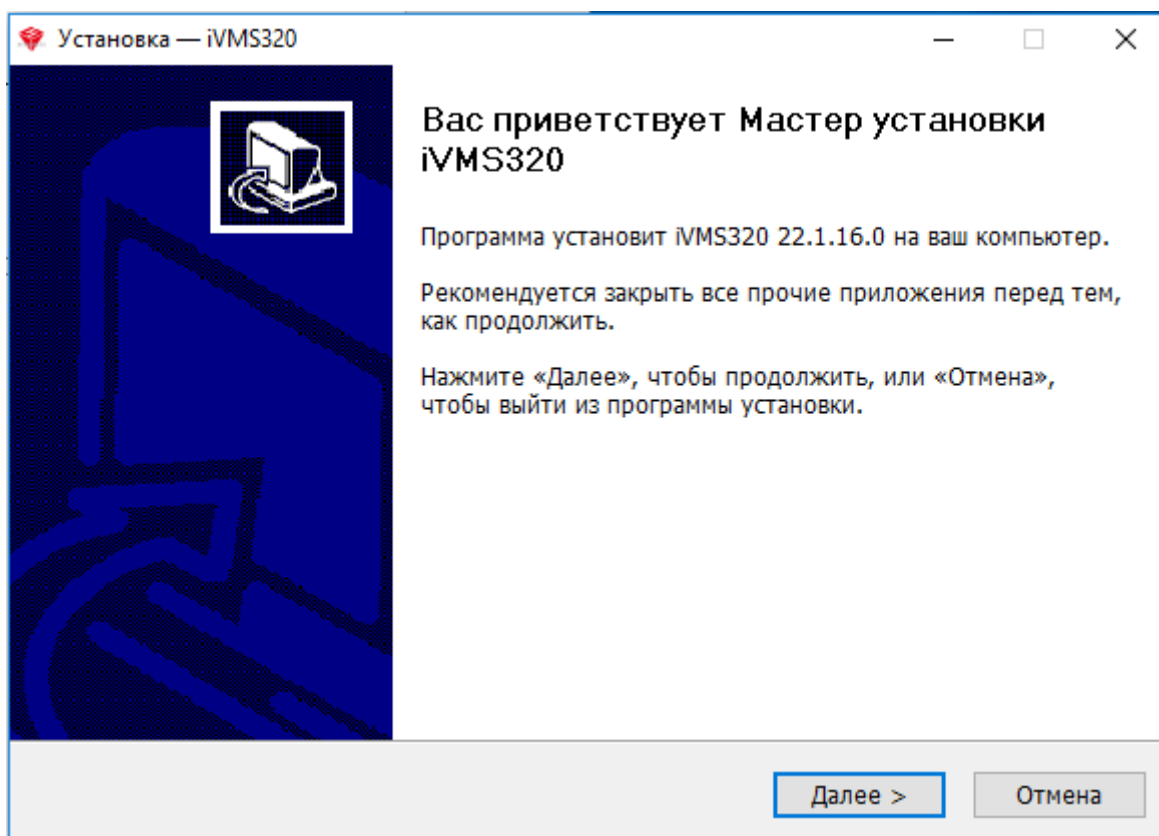
Заходим на сайт <https://www.longse.com/> в раздел Support –Tools – PC Client (Клиенты).

Скачиваем установочный файл для Вашей операционной системы (Windows или MacOS).

Запускаем скачанный файл и выбираем язык для установки.

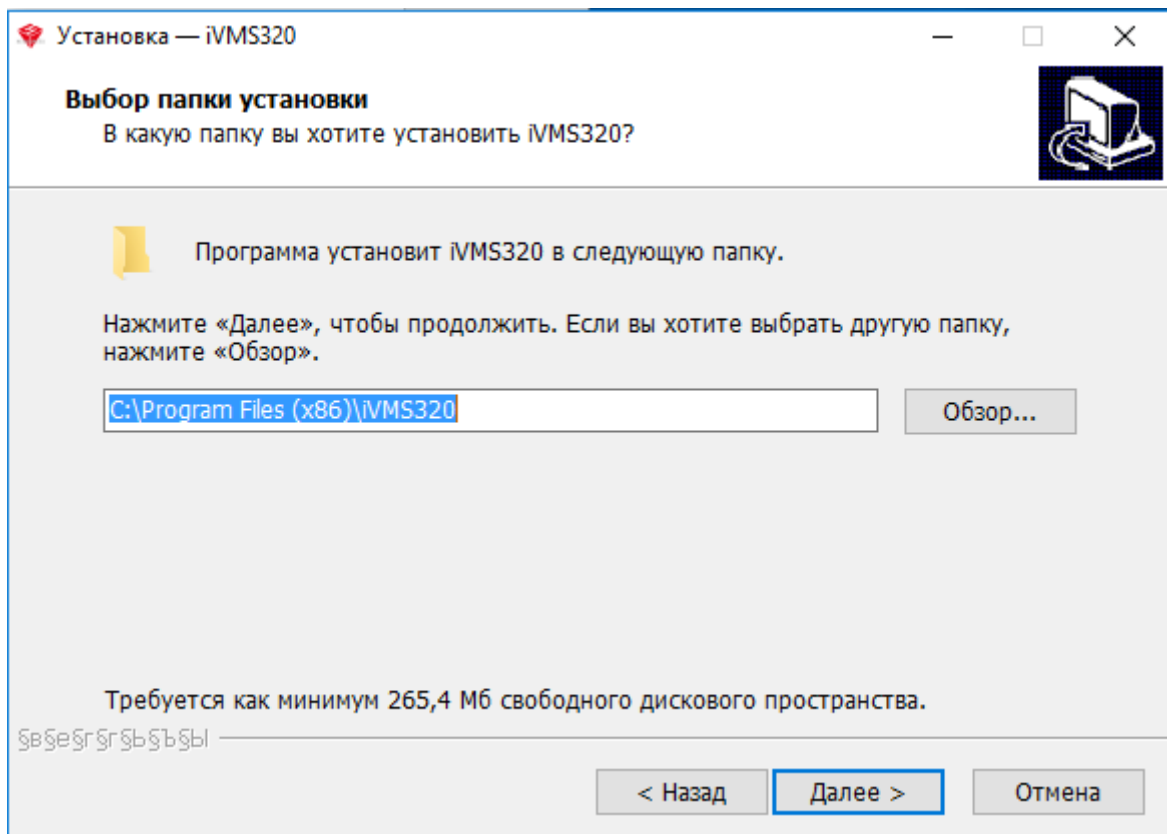


Нажимаем ОК.



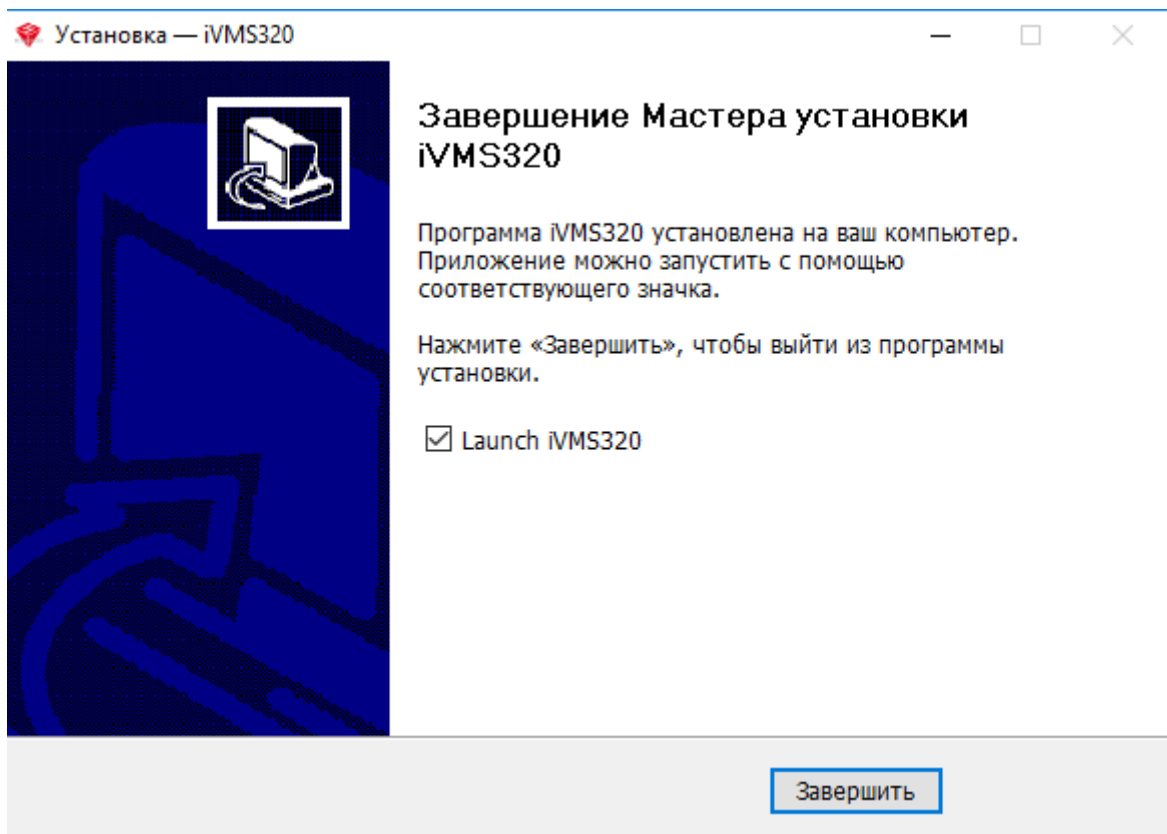
В появившемся окне нажимаем Далее.

Выбираем место установки программы.



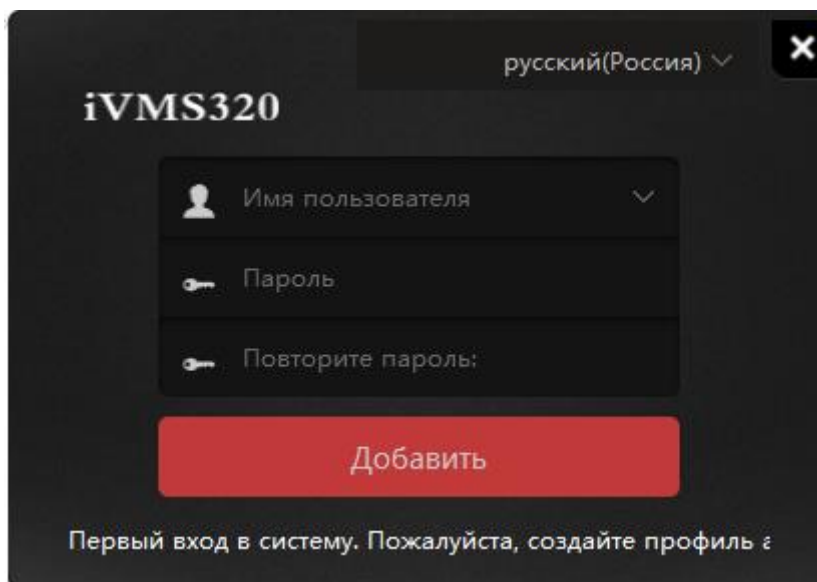
Далее, следуя инструкции на экране, устанавливаем программу.

После успешной установки Вы увидите окно:

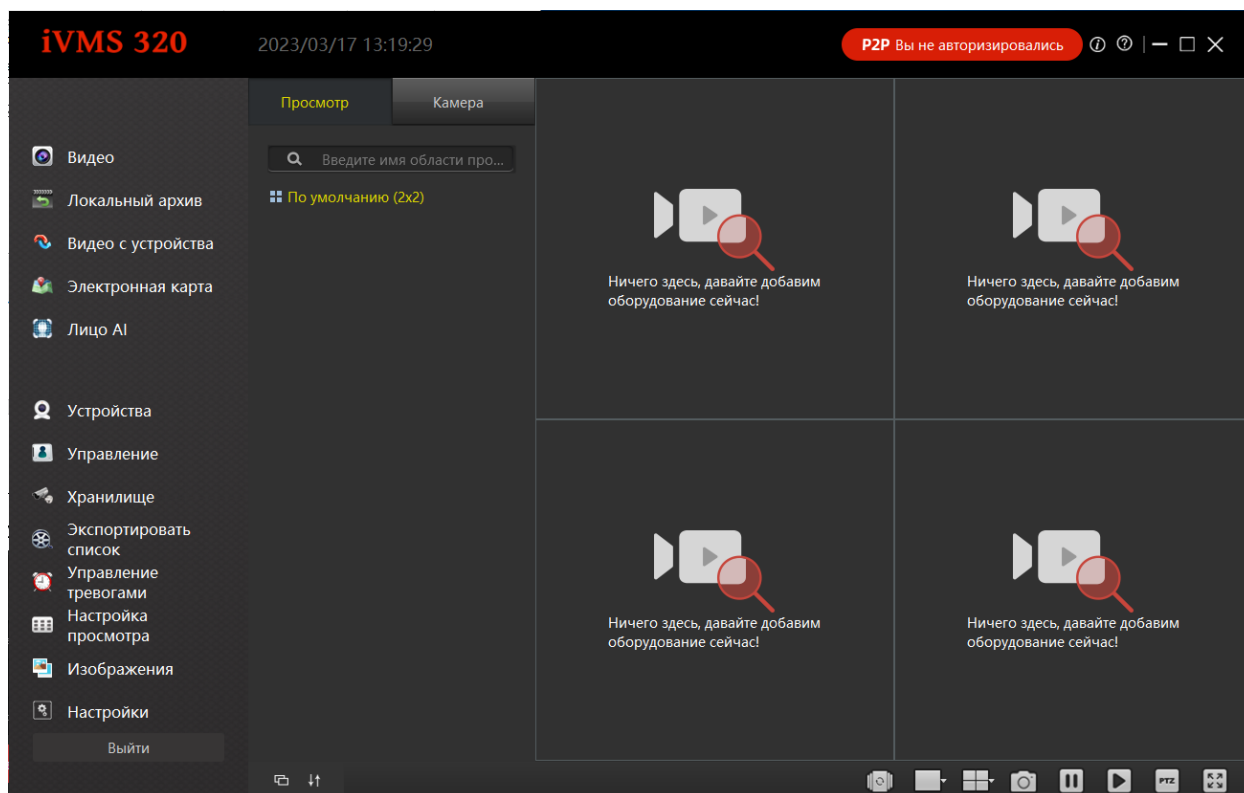


Нажимаем Завершить. После этого у Вас запустится программа iVMS320.

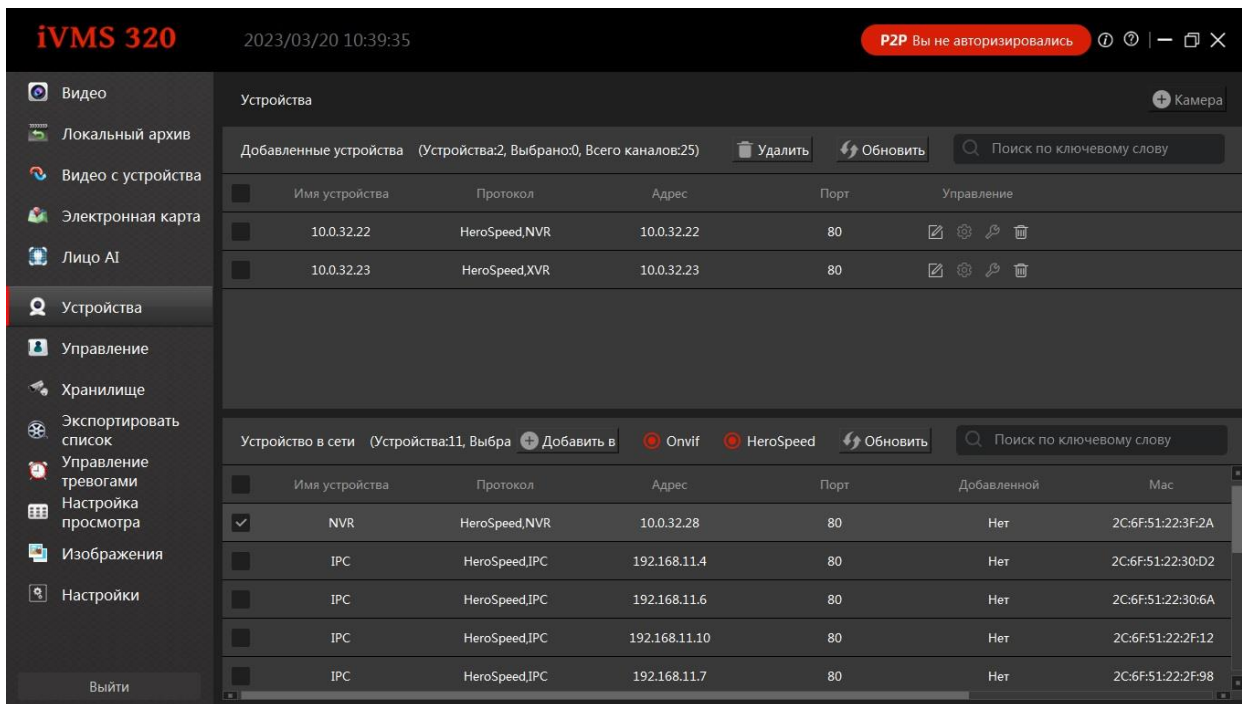
Далее необходимо создать учетную запись, задать Логин и Пароль.



Далее Вы попадете в главное окно iVMS320.

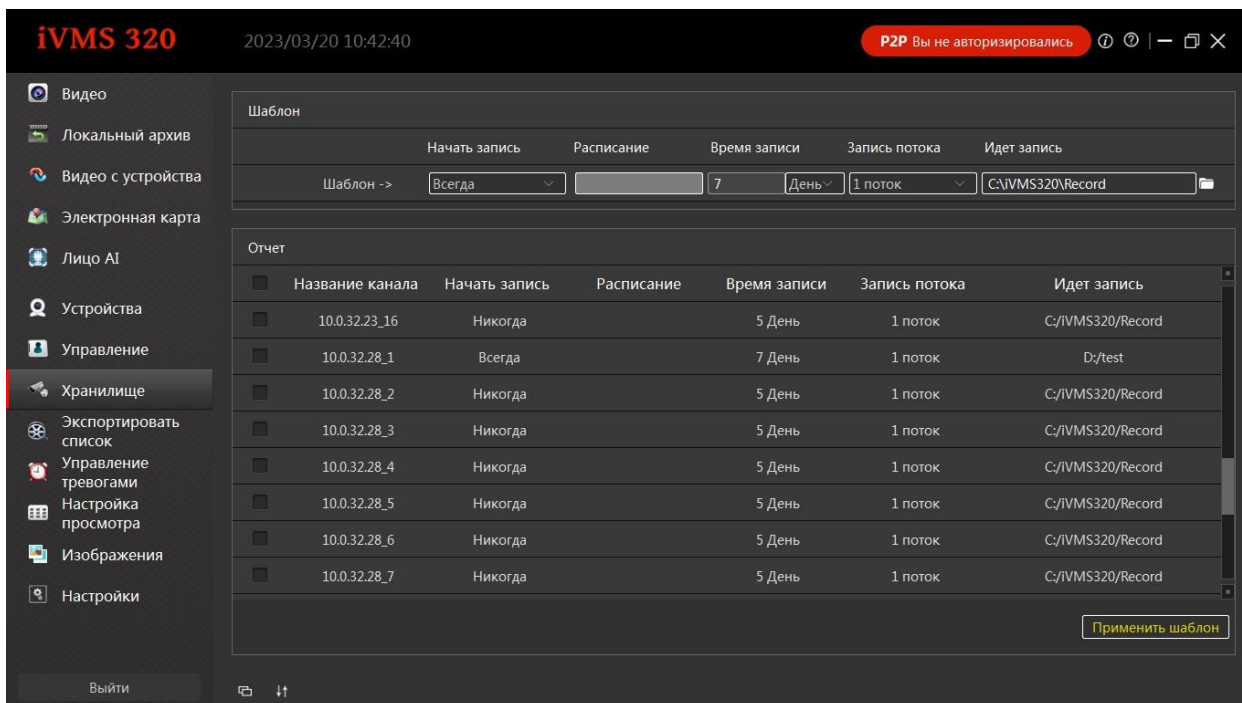


Выберите меню Устройства.



В открывшемся меню вы увидите список доступных камеры и видеорегистраторов. Вам необходимо выбрать нужное устройство и нажать кнопку «Добавить в». Далее Вам будет предложено ввести Логин и Пароль для доступа к камере или видеорегистратору. Добавленное устройство отобразится в верхней части окна.

Далее заходим в меню «Хранилище»:



В данном меню можно установить режим записи, а также назначить индивидуальные папки для записи каждого из каналов. Также можно изменить шаблон записи и применить его к нужным каналам. Просмотр архива осуществляется во вкладке «Локальный архив».

Настройка записи на ПК завершена.